



- Compacta e silenciosa
- Pureza microbiológica por sistema UV
- Rastreabilidade - Relatórios via USB
- Atende até 2 máquinas de proporção
- Bandeja multiuso incorporada
- Desinfecção automatizada

### ▼ Características

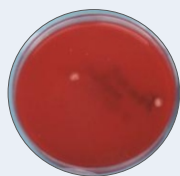
- Compacta, leve e silenciosa. A Osmose Reversa Portátil RO1000 foi projetada para atender os procedimentos de diálise em ambientes de alta complexidade (UTI), garantindo portabilidade ao sistema sempre que necessário.

- A qualidade da água de diálise é um fator importante, pois se água for inadequadamente tratada pode induzir a absorção excessiva e intoxicação por substâncias dissolvidas como contaminantes inorgânicos, orgânicos ou pirogênios que causam sintomas durante o tratamento e ocasionam alterações metabólicas.

- Os sistemas de osmose reversa são um grande sucesso nos processos de diálise, pois removem **98%** dos íons, **99%** das bactérias e **99%** de orgânicos encontrados na água.

### ▼ Vantagens

- Comando microprocessado, com condutivímetro digital e compensação automática de temperatura;
- Medidores de fluxo digitais para o rejeito e permeado;
- Interface com o usuário por meio de visor LCD e teclas SOFT-TOUCH;
- Manômetros que monitoram a pressão de alimentação e de operação;
- Alarmes visuais e sonoros;
- Coleta de dados via USB, possibilitando acompanhar desempenho da máquina;
- Pureza microbiológica por sistema UV.



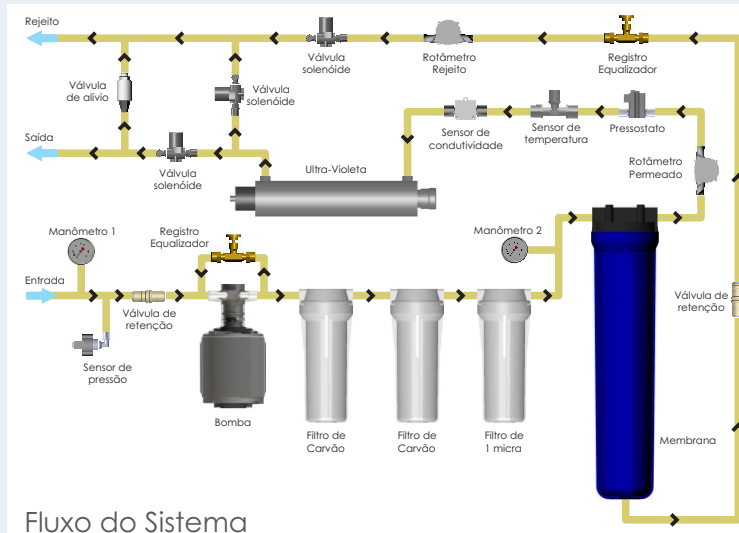
Cultura em placa após 72 h, água da torneira.



Cultura em placa após 72 h, água produzida por osmose reversa e estocada em tanque.



Cultura em placa após 72 h, água de osmose reversa tratada com lâmpada UV.



### ▼ Especificações

#### Produção de Água

- Capacidade: 90 litros/hora
- Qualidade: Atende as especificações ANSI/AAMI/ISO1359:2009/RDC 11 de 13 de março de 2014 ANVISA
- Eliminação de até 99% dos sais dissolvidos na alimentação a 25°C.

#### Suprimento de Água Potável

- Vazão: 300 litros/hora
- Pressão mínima: 0,5 BAR
- Temperatura: 5 - 40°C
- SDI < 5
- Condutividade < 250 µS/cm
- Dureza total < 125 ppm CaCO<sub>3</sub>

#### Suprimento de Energia

- Tensão da rede: 220 V ~ 50 / 60 Hz
- Potência: 500 W

#### Dimensões

- Altura: 720 mm
- Profundidade: 530 mm
- Largura: 290 mm
- Peso: 56 kg